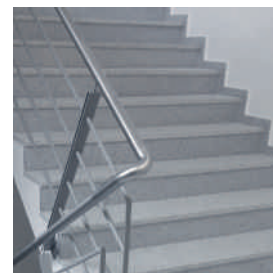
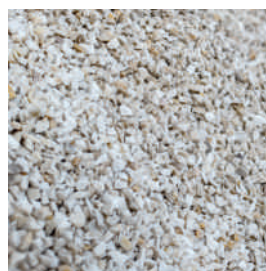
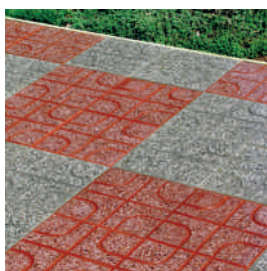
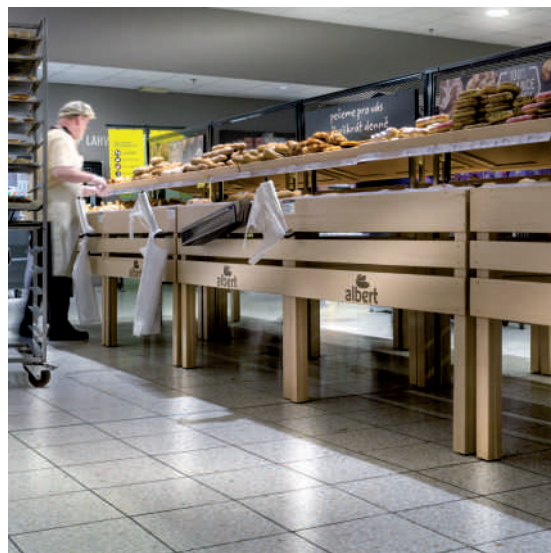
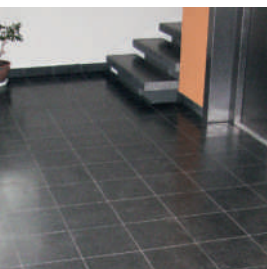
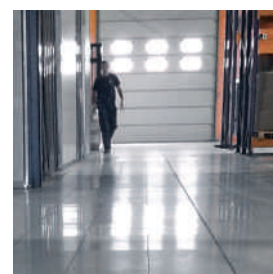
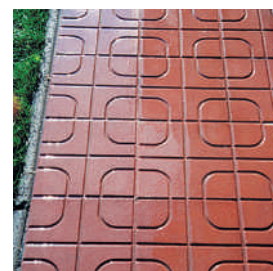


# cidemat

ODOLNÉ PODLAHY



Kompletní výrobní sortiment na [www.cidemat.cz](http://www.cidemat.cz)



**Pevné, stálé a odolné podlahy Cidemat**

2023/2024

# Interiérová dlažba

Teracová dlažba se pokládá tam, kde provozovatel vyžaduje vysoce odolnou, houževnatou a pevnou podlahu, založenou na přírodním materiálu, která se velmi snadno udržuje v provozu.



**Průmysl - výrobní a skladovací haly, výrobní dílny**



**Servisy - autoservisy a pneuservisy, dílny STK, servisní dílny mechanizace**



**Hypermarkety, supermarkety, obchodní centra**



**Chodby bytových domů, společenské prostory, atria, vstupní schodiště**



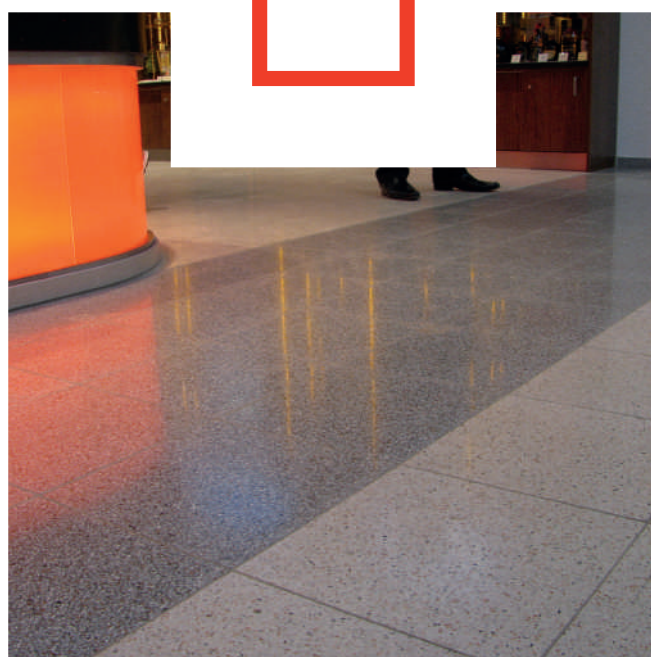
**Historické podlahy - repase starých teracových podlah, speciální teracové prvky, směsi pro lité teraco**

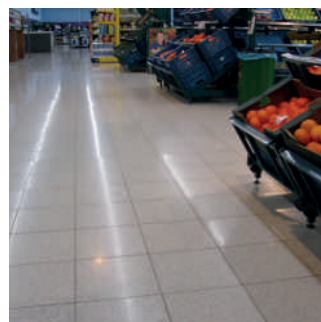
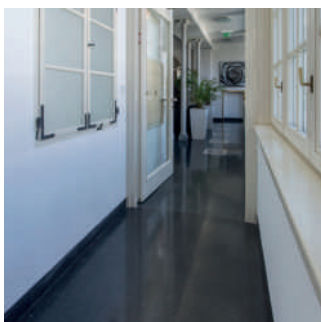
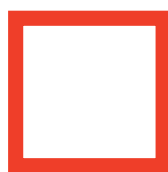
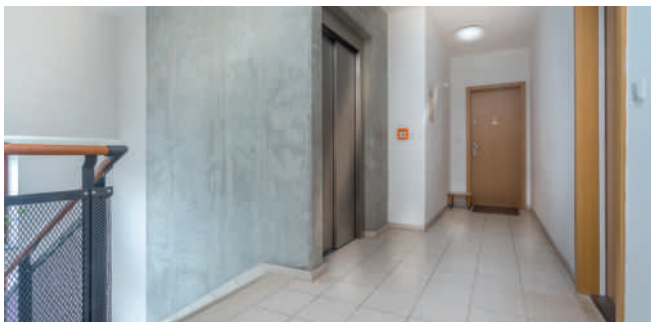
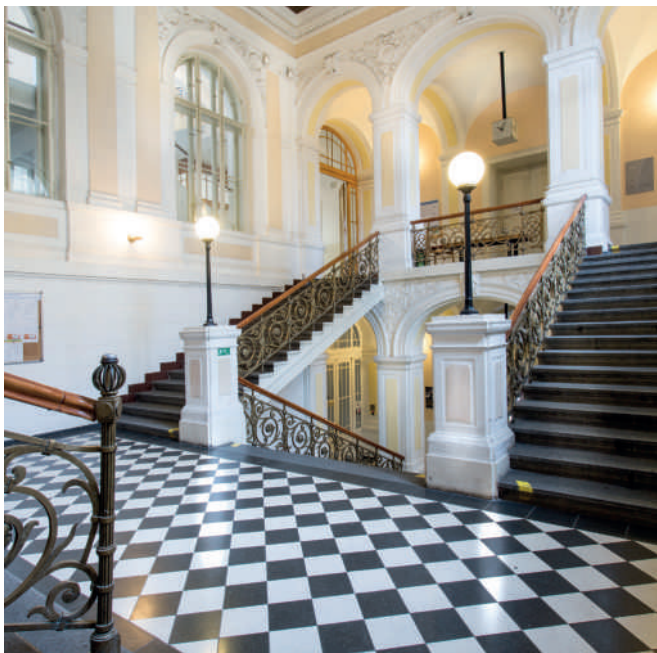


**Teracové prvky - obklady schodů, parapetní desky, hřbitovní architektura**



**Speciální teracové a betonové elementy - různá úprava povrchu**





Aktuální ceník na  
[www.cidemat.cz](http://www.cidemat.cz)





Rozměry

**300 x 300 mm**

Tloušťka

**24 mm**

Hmotnost dlaždice

**5,0 kg**

# MARGITA

TERACOVÁ  
DLAŽBA HLADKÁ

Vysoce pevná dlažba s užitím pro výstavbu odolných podlah v garážích, sklepech, autodílnách a servisech. Teracová dlažba je dvouvrstvá. Spodní jádrová vrstva je složena z říčního štěrku a portlandského cementu, vrchní nášlapná vrstva je složena z mramorové nebo teracové drtě různých barev a různých frakcí. Jako pojivo se v nášlapné vrstvě používá portlandský cement bílý nebo šedý. Tuto vrstvu lze barvit do hmoty vhodnými barevnými pigmenty.

## Použití

Teracovou dlažbu lze položit v interiérech i exteriérech obchodních středisek, nádražních hal, škol, nemocnic, vstupních hal aj. (dlažby především s bílým cementem). Teracová dlažba je také vhodná do průmyslových hal, skladů, prádel, hospodářských budov, garáží, servisů, sklepů aj. (dlažby především s šedým cementem).

**Můžeme vyrobit barevný vzor v kresbě podle Vašeho přání.**

Ke všem dlažbám dodáváme také soklíkové pásky, schody a další teracové výrobky ve shodném vzoru.

## Technické parametry

Hmotnost dlaždice (kg)	5	Mrazuvzdornost	splňuje
Plošná hmotnost (kg/m <sup>2</sup> )	55	Protiskluznost	> 0,6
Pevnost v tahu za ohybu (N/mm <sup>2</sup> )	min. 5	Obsah Ra 226 (Bq/kg)	< 20
Obrusnost (cm <sup>3</sup> /50cm <sup>2</sup> )	max. 26	Počet dlaždic na paletě	188
Nasákavost	< 8 %	Počet m <sup>2</sup> na paletě	16,92
		Hmotnost palety (kg)	960

## MARGITA základní vzory



MA 104



MA 105



MA 221

Rozměry

**400 x 400 mm**

Tloušťka

**27 mm**

Hmotnost dlaždice

**10,0 kg**

# RADKA

**HLADKÁ TERACOVÁ DLAŽBA  
MODERNÍHO ROZMĚRU**

Vysoce pevná dlažba s užitím pro výstavbu odolných podlah v pasážích, chodbách a atriích kancelářských budov, administrativních center, škol a nemocnic. Velký rozměr dlažby představuje efektní řešení prostoru. Teracová dlažba je dvouvrstvá. Spodní jádrová vrstva je složena z říčního štěrkopísku a portlandského cementu, vrchní nášlapná vrstva je složena z mramorové nebo teracové drtě různých barev a různých frakcí. Jako pojivo se v nášlapné vrstvě používá portlandský cement bílý nebo šedý. Tuto vrstvu lze barvit do hmoty vhodnými barevnými pigmenty.

## Použití

Teracovou dlažbu lze položit v interiérech i exteriérech obchodních středisek, nádražních hal, škol, nemocnic, vstupních hal aj. Společně s teracovými obklady schodů je velice krásným řešením vstupních chodeb a schodišť bytových domů a kancelářských center.

**Můžeme vyrobit barevný vzor v kresbě podle Vašeho přání.**

**Ke všem dlažbám dodáváme také soklíkové pásky, schody a další teracové výrobky ve shodném vzoru.**

## Technické parametry

Hmotnost dlaždice (kg)	10	Mrazuvzdornost	splňuje
Plošná hmotnost (kg/m <sup>2</sup> )	63	Protiskluznost	> 0,6
Pevnost v tahu za ohybu (N/mm <sup>2</sup> )	min. 5	Obsah Ra 226 (Bq/kg)	< 20
Obrusnost (cm <sup>2</sup> /50cm <sup>2</sup> )	max. 26	Počet dlaždic na paletě	88
Nasákavost	< 8 %	Počet m <sup>2</sup> na paletě	14,08
		Hmotnost palety (kg)	910

**RADKA** základní vzory (šedý cement)



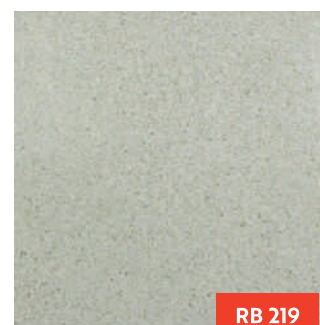
RB 103



RB 119



RB 217



RB 219

**RADKA** základní vzory (bílý cement)



Rozměry

**300 x 300 mm**

Tloušťka

**30 mm**

Hmotnost dlaždice

**6,0 kg**

# TEREZA

TERACOVÁ  
DLAŽBA HLADKÁ

Vysoce pevná dlažba, která snáší vysoké bodové provozní namáhání. Teracová dlažba je dvouvrstvá. Spodní jádrová vrstva je složena z říčního štěrkopísku a portlandského cementu, vrchní nášlapná vrstva je složena z mramorové nebo teracové drtě různých barev a různých frakcí. Jako pojivo se v nášlapné vrstvě používá portlandský cement bílý nebo šedý. Tuto vrstvu lze barvit do hmoty vhodnými barevnými pigmenty.

## Technické parametry

Hmotnost dlaždice (kg)	6	Mrazuvzdornost	splňuje
Plošná hmotnost (kg/m <sup>2</sup> )	66	Protiskluznost	> 0,6
Pevnost v tahu za ohybu (N/mm <sup>2</sup> )	min. 5	Obsah Ra 226 (Bq/kg)	< 20
Obrusnost (cm <sup>3</sup> /50cm <sup>2</sup> )	max. 26	Počet dlaždic na paletě	156
Nasákavost	< 8 %	Počet m <sup>2</sup> na paletě	14,04
		Hmotnost palety (kg)	960

## Použití

Teracovou dlažbu lze položit v interiérech i exteriérech obchodních středisek, nádražních hal, škol, nemocnic, vstupních hal aj. (dlažby především z bílého cementu).

Teracová dlažba je také vhodná do průmyslových hal, skladů, prádel, hospodářských budov, garáží, servisů, sklepů aj. (dlažby především ze šedého cementu).



## TEREZA základní vzory (šedý cement)



## TEREZA základní vzory (bílý cement)



## TEREZA základní vzory (příklady)



...a mnoho dalších  
vzorů dle Vašeho  
přání a zadání.

**Potřebujete soklíkové pásy pro ukončení podlahy, teracové schody nebo parapety?  
Vyrábíme je v různých provedeních.**

Máte nějaké nestandardní přání? Neváhejte nás kontaktovat, budeme se pro Vás snažit najít vhodné řešení.

# Exteriérová dlažba

Dlažby se používají na výstavbu chodníků, pěších zón, parkových ploch, okolí domů, teras, okolí bazénů, balkónů aj.



V základních rozměrech pro praktické využití



Velkoformátové pro dosažení exkluzivního vzhledu



Teracová dlažba Radka a Xena ve variantách pro interiér i exteriér

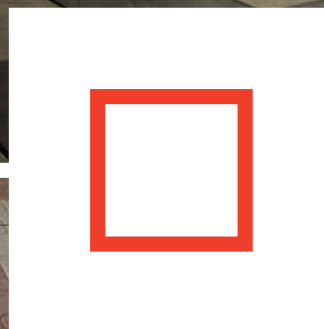


Betonová dlažba ve třech rozměrech, hladká i s reliéfem

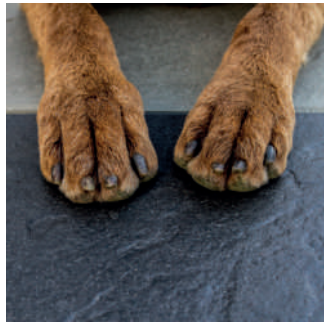


Možné barevné kombinace

Aktuální ceník na  
[www.cidemat.cz](http://www.cidemat.cz)









Rozměry

**300 x 300 mm**

Tloušťka

**33 mm**

Hmotnost dlaždice

**6,5 kg**

## Použití

Teracová dlažba ORNELA se používá na terasách, vstupech do budov, okolí bazénů, otevřených átriích, chodnicích aj.

# ORNELA

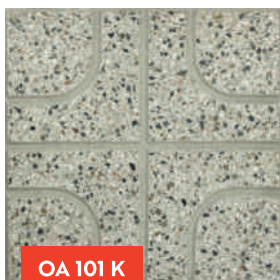
TERACOVÁ  
DLAŽBA HLADKÁ

Je dvouvrstvá dlažba. Spodní vrstva je složená z říčního štěrkopísku a portlandského cementu, vrchní nášlapná vrstva je tvořena teracovou strukturou s vylisovaným reliéfem. Tento vylisovaný reliéf zvyšuje protiskluznost dlažby a tím snižuje možnost podklouznutí, pokud je dlažba mokrá (déšť, sníh).

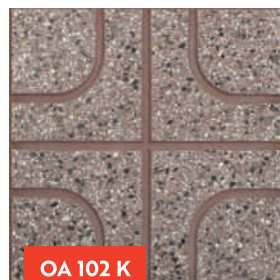
## Technické parametry

Hmotnost dlaždice (kg)	6,5	Mrazuvzdornost	splňuje
Plošná hmotnost (kg/m <sup>2</sup> )	72	Protiskluznost	> 0,6
Pevnost v tahu za ohybu (N/mm <sup>2</sup> )	min. 5	Obsah Ra 226 (Bq/kg)	< 20
Obrusnost (cm <sup>3</sup> /50cm <sup>2</sup> )	max. 26	Počet dlaždic na paletě	144
Nasákavost	< 8 %	Počet m <sup>2</sup> na paletě	12,96
		Hmotnost palety (kg)	960

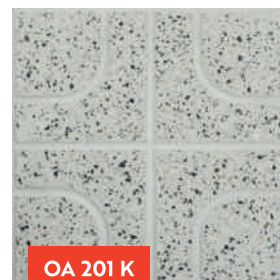
## ORNELA základní vzory



OA 101 K



OA 102 K



OA 201 K



Rozměry

**300 x 300 mm****400 x 400 mm****600 x 600 mm**

Tloušťka

**32 / 32 / 40 mm**

Hmotnost dlaždice

**7,0 / 10 / 32 kg**

# BEATRIX

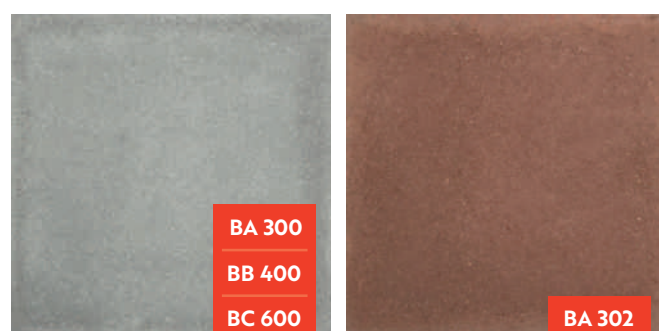
BETONOVÁ  
DLAŽBA HLADKÁ

## Použití

Betonové dlažby BEATRIX se používají na výstavby chodníků, teras rodinných domů, átrií, okolí bazénů, pěších zón, parkovacích ploch, okolí domů aj.

Betonovou dlažbu BEATRIX hladkou všech nabízených rozměrů lze podkládat do štěrkového nebo betonového lože a také na stavěcí terče (viz. zahradní program).

**BEATRIX** betonová dlažba hladká - základní vzory



Můžeme vyrobit betonovou dlažbu těchto rozměrů i v jiných barvách – informujte se u nás.

Betonová dlažba hladká bez fazety, je vyráběna z říčního písku a portlandského šedého cementu. Vzhledem ke své výšce a rozměrům je vhodná pro pochůzí plochy, jako jsou chodníky v okolí rodinných domů, venkovní chodníky, či zpevněné plochy.

## Technické parametry

	BA 300 BA 302	BB 400	BC 600
Hmotnost dlaždice (kg)	7	10	32
Plošná hmotnost (kg/m <sup>2</sup> )	77	75	93
Pevnost v tahu za ohybu (N/mm <sup>2</sup> )	min. 5	min. 5	min. 5
Nasákavost	< 6 %	< 6 %	< 6 %
Mrazuvzdornost	splňuje	splňuje	splňuje
Obsah Ra 226 (Bq/kg)	< 20	< 20	< 20
Počet dlaždic na paletě	144	72	30
Počet m <sup>2</sup> na paletě	12,96	11,52	10,08
Hmotnost palety (kg)	1000	910	980
Tloušťka dlaždice (mm)	32	32	40



Rozměry

**600 x 600 mm**

Tloušťka

**40 mm**

Hmotnost dlaždice

**32,0 kg**

## BEATRIX XL

VELKOPLOŠNÁ  
BETONOVÁ DLAŽBA

Beatrix je dvouvrstvá betonová dlažba s vylisovaným reliéfem, vyrobená z odolného říčního písku a portlandského cementu. Dlažba je při vlastní výrobě hloubkově impregnována pro lepší odolnosti povrchu dlažby proti obrusu, vytvoření vodoodpudivé vrstvy a prohloubení odstínu a barevnosti dlažby.

### Použití

Tato velkoplošná dlažba se využívá pro stavbu teras rodinných domů, venkovních atrií, chodníků, pochůzích a parkových ploch, bez pojezdu osobních a nákladních vozidel. Dlažbu lze pokládat do štěrkového lože, betonového lože nebo na stavěcí terče.

Více informací na [www.cidemat.cz](http://www.cidemat.cz)

### Technické parametry

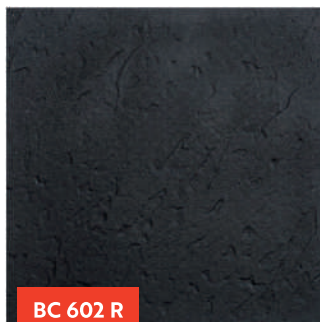
Hmotnost dlaždice (kg)	32	Mrazuvzdornost	splňuje
Plošná hmotnost (kg/m <sup>2</sup> )	89	Obsah Ra 226 (Bq/kg)	< 20
Pevnost v tahu za ohybu (N/mm <sup>2</sup> )	min. 5	Počet dlaždic na paletě	30
Nasákavost	< 6 %	Počet m <sup>2</sup> na paletě	10,8
		Hmotnost palety (kg)	980

i

**BEATRIX RELIÉF** dostupné vzory



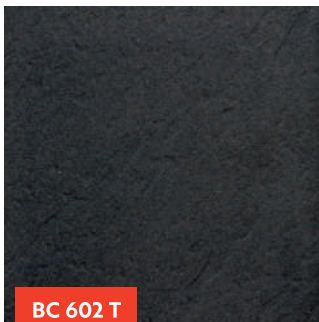
BC 601 R



BC 602 R



BC 601 T



BC 602 T

**BEATRIX TRYSKANÁ** dostupné vzory

# ZAHRADNÍ PROGRAM



## MODERNÍ ŘEŠENÍ TERASOVÝCH PLOCH

### □ Pokládka dlaždic na stavěcí terče

Současné moderní řešení terasových ploch a balkonů probíhá prostřednictvím pokládky betonových dlaždic na stavěcí terče. Jedná se o velkou výhodu proti pokládce do betonového lože, kdy odpadá mokvý postup při instalaci betonové a teracové dlažby, montáž je rychlá, efektivní a položená plocha je díky moderním stavěcím terčům přesná. Pokud se využije naše velkoplošná betonová dlažba BEATRIX nebo teracová dlažba otryskaná – XENA o rozměru 600 x 600 x 40 mm, resp. 38 mm, tak je nízká spotřeba stavěcích terčů - cca 4 terče/m<sup>2</sup> – do každého rohu, (závisí na tvaru plochy).

Chybělo však řešení drobných detailů, a to přede-

vším čel teras nebo ukončení položené plochy, tak aby byly všechny detaily ve stejném provedení. Toto ukončení umožňuje použití speciálních nerezových klipsů, které se přidávají na přední řadu stavěcích terčů. Těmito klipsami se řádně a přesně ukotví nařezané čelo, podle výšky stavěcího terče. Použití těchto klipsů, jejich montáž, která je velmi jednoduchá, jak pro průběžné čelo, tak pro montáž rohu plochy, je vidět z přiložených obrázků (viz. druhá strana).

**Potřebné nařezání ukončovacích prvků a potřebné klipsy lze dodat s naší teracovou nebo betonovou dlažbu.**



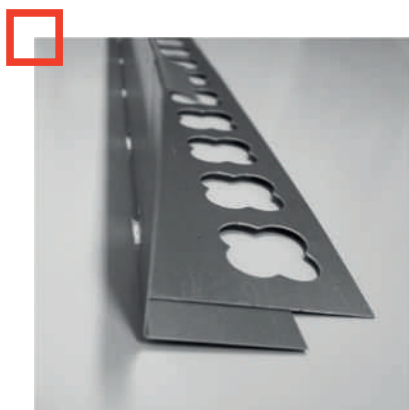
**Pro více informací o dlažbách nebo pokládce na stavěcí terče nás neváhejte kontaktovat.**



Použití klipsů je velmi jednoduché jak pro průběžné čelo, tak pro montáž rohu plochy.

## Výškově stavitelné terče

Terče umožňují pokládku dlažby s nastavitelnou výškou v rozmezí 22 – 235 mm. Používají se tam, kde je potřeba pochůzí plochu srovnat nebo přizpůsobit výšce okolních ploch. Nosnost stavitelných terčů je 800 kg/terč. Terče jsou vyrobeny z odolného polypropylenu a přizpůsobeny pro pokládku na PVC izolační fólii nebo asfaltový pás. Výška terče se volí dle požadavků stavby. Mezera mezi jednotlivými dlaždicemi je 3 mm.



## Ukončovací profily

Ukončovací profily slouží pro ukončení teracové plochy z velkoplošné dlažby, která je položena na pevné terče. Výška ukončovacích profilů je 50, 70 nebo 90 mm – závisí dle požadavků plochy. Profil se dle možností ukotví do podkladní plochy, na kterou je ukládána velkoplošná dlažba. Pokud se plocha pokládá na stavěcí terče, je možné ukončení položené plochy provést prostřednictvím nařezaných pásků a klipů, viz. obrázky pokládky výše.



Rozměry

**600 x 600 mm****600 x 300 mm**

Tloušťka

**38 mm**

Hmotnost dlaždice

**32 kg**

# XENA

TERACOVÁ  
VELKOPLOŠNÁ DLAŽBA

Velkoplošná teracová dlažba hladká je dvouvrstvá dlažba pro specifická použití tam, kde je požadavek na pochůzí podlahové plochy z velkoplošných podlahových prvků. Jedná se o teracovou dlažbu vyráběnou na zakázku dle dohodnuté specifikace se zákazníkem.

Povrch teracové dlažby XENA může být broušený – pro stavbu podlahy v interiéru. Pro venkovní použití lze povrch teracové dlažby uravit celoplošným tryskáním. Pokládka dlažby může být realizována do betonového lože nebo na cementové lepidlo (interiéry) nebo do šterkového lože, či na stavěcí terče (exteriéry).

## Použití

**BROUŠENÉ** - Vhodné pro speciální plochy, exklusivní řešení chodeb, vstupních atrií budov, netradiční řešení podlah z přírodního a tradičního materiálu.

**TRYSKANÉ** - Stavba balkónů, teras rodinných domů, okolí bazénů a ostatních pochůzích ploch.

**VELKOPLOŠNÁ DLAŽBA** příklady základních vzorů



XC 216

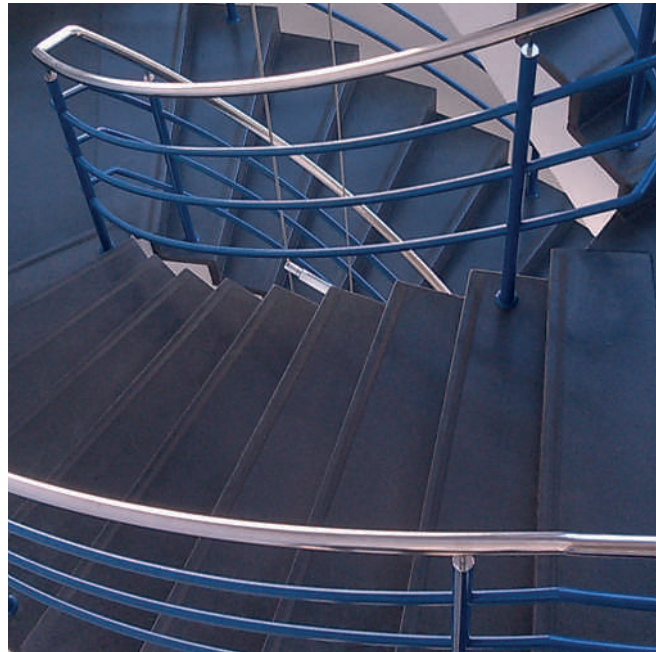
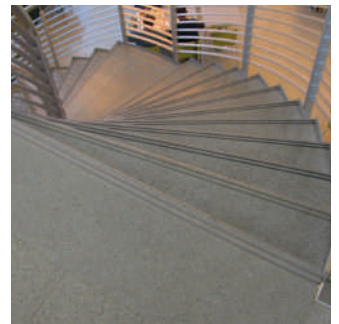


XC 116

**Schody, parapetní desky,  
zakázková výroba, historická dlažba,  
speciální výroba, netradiční tvary,  
rozměry a provedení**

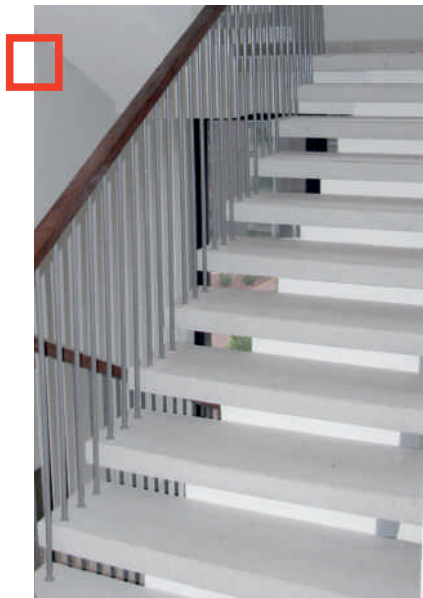






# Schody a parapetní desky

Obrovskou výhodou teracových schodů je nejen široký výběr variant, ale hlavně jejich zakázková výroba. Jsme schopni nabídnout přesné tvary a vzory dle potřeb každé stavby. Schody a další teracové výrobky jsou vyráběny a dodávány dle normy ČSN EN 13 748 - 1,2.



## Vlastnosti teracových schodů

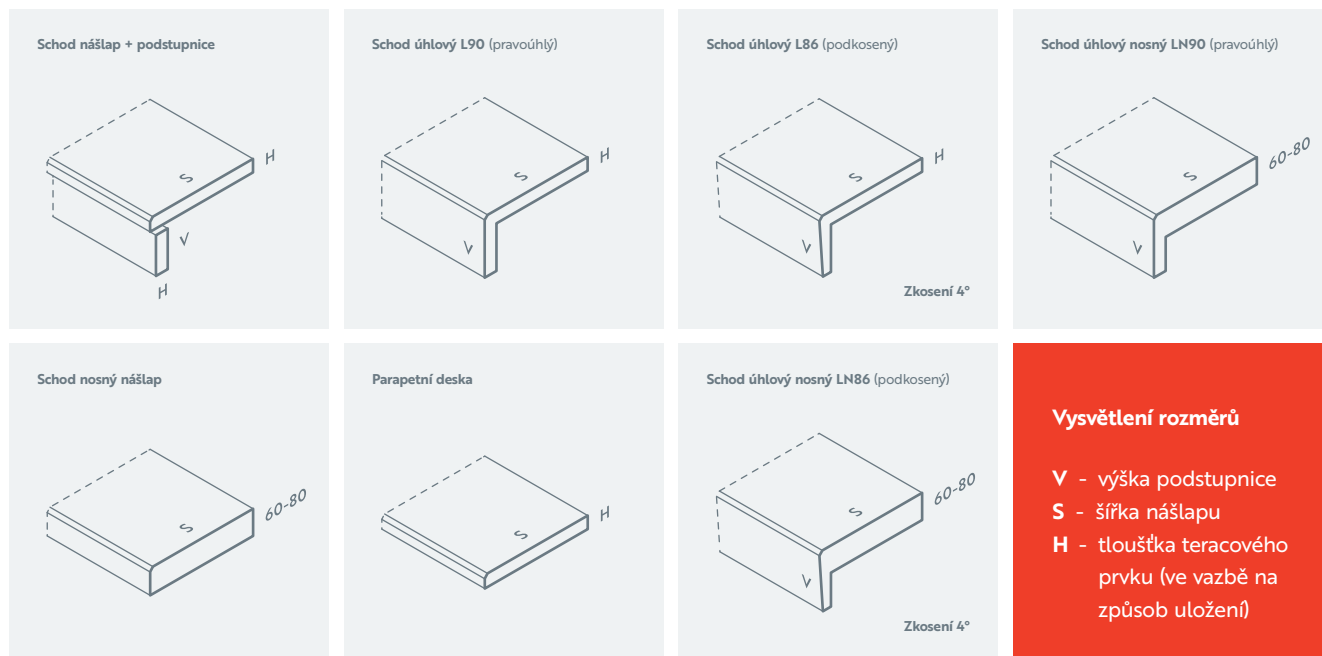
- Hmotnost 50 - 80 kg/bm (dle specifikace)
- Můžeme vyrobit i schody nebo teracové výrobky speciálních tvarů a rozměrů – výroba na zakázku
- Výrobky mohou být vyrobeny ze šedého a bílého cementu, dle požadavků přibarveny do hmoty (velký sortiment vzorů a kreseb)
- Výrobky mohou být ve vyráběných vzorech teracové dlažby i ve speciálních vzorech dle specifikace zákazníka – nutno odsouhlasit fyzický vzorek

**Před výrobou je nutné specifikovat: vzor, barvu a kresbu prvku, broušené plochy, provedení protiskluzové úpravy, použití kotvicích prvků a jiné specifické požadavky zákazníka.**

**Zpracujeme Vám nabídku dle Vašeho zadání**

## ROZMĚRY A TYPY VYRÁBĚNÝCH SCHODŮ

Rozměry teracových prvků - specifikace dle požadavků zákazníka



## Úprava povrchu

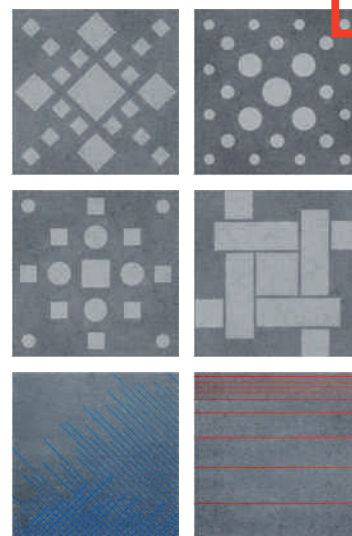
- Broušením - nutno určit jednotlivé broušené plochy, jiné požadované sražení hran.
- Tryskáním - pro venkovní schody a plochy.
- Krytí výztuže o průměru 6 mm, jakosti C 25/30, je minimálně 20 mm.
- Výrobky nejsou z výroby impregnovány, nutno provést po uložení na stavbě.

## Teracové intarzie

Teracové intarzie jsou jednou z možností pro oživení položené plochy nebo netradiční řešení vnitřních prostor. Jedná se o možnosti vytváření různých kombinací teracových obrazců či skládání různých tvarů v teracovém provedení. Lze kombinovat různé kresby z teracových vzorů nebo využít možnosti pevných epoxidových pryskyřic pro netradiční barevné nebo tvarové řešení v ploše jednotlivých dlaždic nebo te-

racových prvků. Na základě návrhů projektanta nebo architekta lze dohodnout i různé kombinace prováděných teracových prvků – intarzii. **Zde jsou jen některé možnosti, které jsme prováděli na základě požadavků odběratelů.**

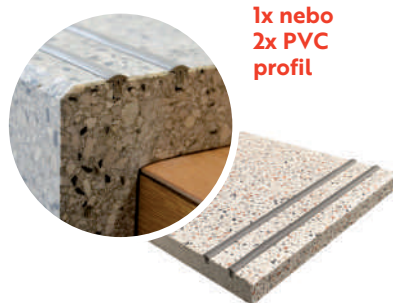
**Vyrobíme dle Vašich požadavků a zadání.**



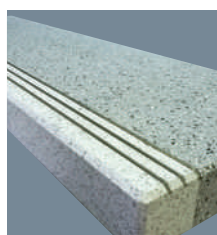
### Protisklužné úpravy nášlapů schodů

Protisklužová úprava nášlapů schodů – dle přání zákazníka provádíme následující protisklužné úpravy nášlapů schodů.

Pro venkovní schodiště provádíme celoplošné otryskání povrchu nášlapu schodu.

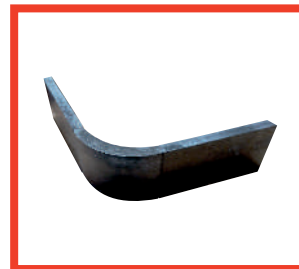


Barevné odlišení prvního a posledního schodu na schodišťovém rameni – některé příklady z našich realizací.



## □ Doplnková a zakázková výroba

### Soklíkové pásy s rádiusem



**HLADKÉ** - Soklíkové pásy jsou vyráběny z broušené teracové dlažby. Převážně se vyrábějí ve shodném vzoru a barvě, jako je položená teracová dlažba. Může se však pro zajištění barevného řešení interiéru dodat soklíkový pásek s ostrými hranami s rozměry 300(400) x 60 x 12 mm, 600 x 60 x 15 mm. Na základě požadavků zákazníka můžeme vyrobit i soklíkový pásek o výšce 70, 80, 90, 100 mm, s tloušťkou vždy 12 mm, resp. 15 mm, dodáváme také soklíkový pásek se sraženou horní hranou.

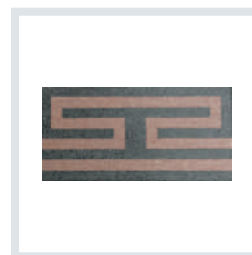
**S POŽLÁBKEM** - Pro speciální ukončení podlahy nebo pro provedení podlahy z litého teraca vyrábíme na zakázku soklíkové pásy s požlábkem. Ve výrobním sortimentu jsou nyní dvě základní provedení – viz. přiložené fotografie. Délka soklíkových pásků je 400 mm. Při zadání je následně upřesněna celá výrobní specifikace.

**S RADIUSEM** - Pro historické stavby dokážeme vyrobit soklíkové pásy s rádiusem v různém technickém i barevném provedení – viz. jedno z realizovaných provedení.

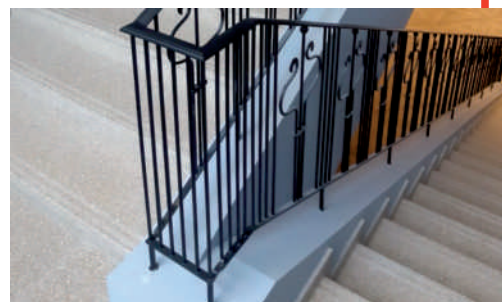
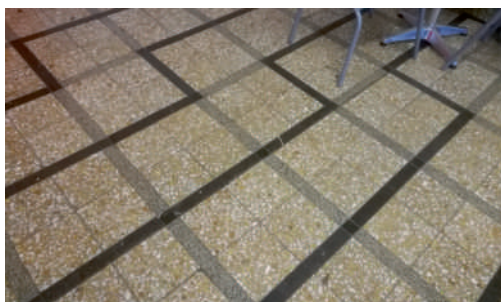
Více informací na [www.cidemat.cz](http://www.cidemat.cz)

### Historické dlažby

Teraco nemá jen řadu výborných fyzikálních vlastností. Navíc je možné výrobky z teraca vyrobit přesně, dle přání zákazníka. Lze vybírat nepřebornou škálu vzorů, ale také definovat tvary a různě upravené povrchy. Se zakázkovou výrobou máme v Cidematu bohaté zkušenosti, což dokládá nejen neustále se rozšiřující výroba schodů na zakázku, ale i naše spolupráce s památkáři na obnově podlah kostelů, historických podlahových ploch a dalších církevních památek.



**V rámci zakázkové výroby jsme pro Vás schopni vyrobit širokou škálu rozmanitých produktů jako jsou například různé prvky hřbitovní architektury, teracové desky stolů nebo poklopy studní, šachet či jímeček - viz. speciální výrobky.**



# SPECIÁLNÍ REALIZACE

## □ Teracové podlahové pásy



Teracové podlahové pásy se vyrábějí z dvouvrstevných teracových dlaždic. Základní rozměry teracových pásků jsou **300 x 98 x 24 mm, 300 x 98 x 30 mm, 400 x 98 x 27 mm** nebo **600 x 98 x 38 mm**. Pokud zákazník požaduje, lze teracové podlahové pásy vyrábět i v jiných rozměrech – závisí na technickém projednání požadavků. Vyrábí se ze základního výrobního sortimentu dlažeb nebo dle dohody ze vzoru dlažby speciálního. Teracové podlahové pásy se pokládají do betonového lože nebo do cementového lepidla. **Po zaspárování položené plochy doporučujeme plochu jemně přebrousit a naimpregnovat.** Tím investor získá velmi rovnou, zajímavou a luxusní plochu. Při uvedených podlahových páscích se kreativité architekta a projektanta meze nekladou a množství jednotlivých variant je nepřeborné. Některé způsoby pokládky a možných kombinací jsou v přiložených fotografiích.

**Kresby, vzory, barevnost a jiné rozměry upravíme podle Vašich požadavků.**



### □ Použití

Uvedené teracové podlahové pásy lze položit do různých interiérů – obchodních jednotek, administrativních ploch, restaurací či jiných společenských prostor. Pro řešení podlahy je vhodné využít velké možnosti barevných kombinací.

## Teracové obkladové pásy

Teracové obkladové pásy se vyrábějí v rozměrech **300 x 98 x 12 mm**, **400 x 98 x 12 mm** nebo **600 x 98 x 15 mm**. Lze je však vyrobit i v jiných rozměrech, dle požadavků zákazníka, pro případné jiné kombinace lepení. Teracové obkladové pásy se lepí na pevný podklad do cementového lepidla. Po zaspárování nalepené plochy doporučujeme plochu jemně přebrousit a naimpregnovat. Možnosti využití těchto výrobků, jejich barevných i tvarových kombinací závisí jen na architektovi či projektantovi.

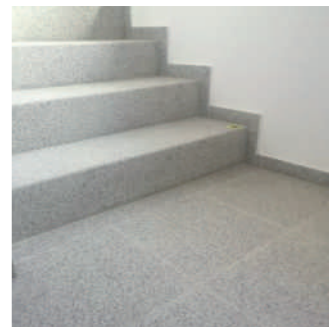
### Použití

Provedení obkladů v interiérech – vytvoření netradičních obkladů ve veřejných prostorách – restaurací, chodbách, obchodech, společně v kombinaci s teracovou dlažbou nebo teracovými podlahovými pásy.



**Komplexní řešení vnitřních prostor:**  
podlahy, schodiště, parapetní desky

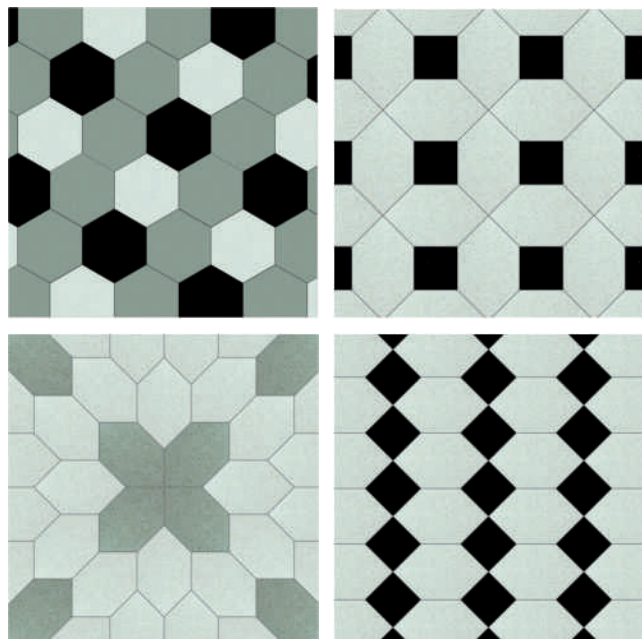
Zde jsou jen některé možnosti, které jsme provedli na základě požadavků odběratelů.



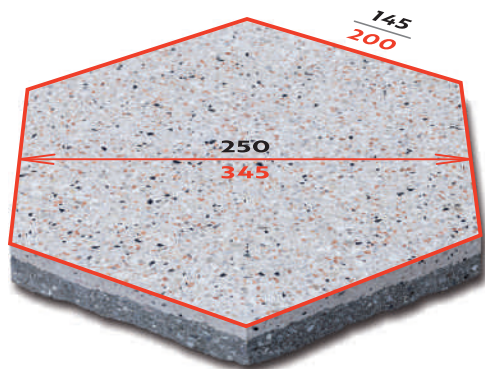
Neváhejte nás kontaktovat pro více informací

# SPECIÁLNÍ REALIZACE

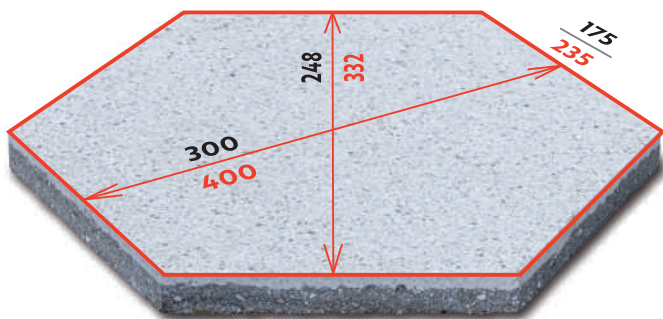
## Teracový šestiúhelník



Pravidelný šestiúhelník



Nepravidelný šestiúhelník



Dlažbu i jiné výrobky můžeme zajistit v kresbě, barvě a vzoru podle Vašich konkrétních potřeb.

Šestiúhelník je teracová dlažba ve tvaru pravidelného nebo nepravidelného šestiúhelníku dle přiloženého nákresu. Dlažba je dvouvrstvá, kdy vrchní pohledová plocha je tvořena teracovou drtí různých frakcí a barev, s možností barvení do hmoty. Spodní jádrová vrstva je tvořena říčním štěrko-pískem a portlandským cementem. Šestiúhelníky se vyrábějí pravidelné nebo nepravidelné ve formátu 300 – tloušťka dlažby 24 nebo 30mm, 400mm – tloušťka dlažby 27mm – viz nákres.

Lze je vyrábět v jakémkoliv teracovém vzoru ze základní nabídky či ve vzoru dle technické specifikace odběratele. **Pokud je předložen kladečský plán, tak lze v závodě připravit i případné bordury, ukončovací profily nebo další teracové prvky = parapety, obklady schodů a soklíkové pásy.**

Kladení těchto šestiúhelníků se provádí do pásů nebo v kombinaci se čtverci – viz. nákres a foto realizace. Pokládka se provádí do betonového lože nebo do lepidla pro těžké dlažby (dlažba je kalibrována).

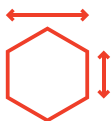
Pro pokládku doporučujeme spáru mezi dlaždicemi o šířce 3mm. Po zaspárování položené dlažby doporučujeme pro zvýšení efektu plochu jemně přebrousit a naimpregnovat. Tím zákazník získá absolutně rovnou, zajímavou a exkluzivní podlahovou plochu.



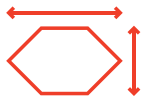
Další možností netradičního způsobu pokládky nepravidelného šestiúhelníku je využití centrálního začátku pokládky („do hvězdy“), a tím vytvoření velmi zajímavých obrazců v položené podlahové ploše. Variabilita je opět velmi vysoká a omezení jsou daná jen naší představivostí. Jedno z možných provedení je na přiložené fotografii a sestavě.

## Použití

Uvedenou teracovou dlažbu lze položit do různých interiérů – obchodních jednotek, administrativních ploch, restaurací, přístupových chodeb či jiných společenských prostor. Pro řešení podlahy je vhodné využít velké možnosti barevných kombinací, které nám nabízí teracová dlažba. Uživatel dostává do svých prostor zajímavou, moderní a přirozenou podlahu, s vysokou odolností.



**Pravidelný šestiúhelník dostupný  
v rozměrech 345 x 200 mm  
a 250 x 145 mm**



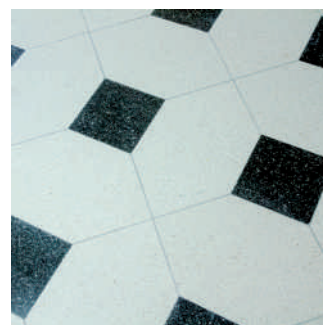
**Nepravidelný šestiúhelník dostupný  
v rozměrech 565 x 332 mm  
a 420 x 248 mm**



**Komplexní řešení vnitřních prostor:  
podlahy, schodiště, parapetní desky**

**Kresby, vzory, barevnost a jiné rozměry  
upravíme podle Vašich požadavků.**

**Zde jsou jen některé možnosti, které jsme  
prováděli na základě požadavků odběratelů.**





# SPECIÁLNÍ REALIZACE

## Teracový trojúhelník



je teracová dlažba ve tvaru pravoúhlého rovno-ramenného trojúhelníku dle přiložené fotografie. Jedná se o dvouvrstvou dlažbu, kdy vrchní pohledová vrstva je tvořena teracovou drtí různé kresby, barvy a velikosti, s možností barvení do hmoty. Spodní, nosná vrstva, je z říčního štěrkopísku a portlandského cementu. Trojúhelníky se vyrábějí ve dvou základních rozměrech:

**Délka strany 300mm**  
**Tloušťka 24 a 30mm,**  
**cca 23 ks/m<sup>2</sup>**

**Délka strany 400mm**  
**Tloušťka 27mm,**  
**cca 12,5 ks/m<sup>2</sup>**

Trojúhelníky lze, jako teracovou dlažbu, vyrábět ve velké spoustě barev a kreseb, pro možnost následné barevné kombinace v ploše a samozřejmě tím k vytváření zajímavých barevných kombinací i netradičních řešení podlahových ploch.



Pokud je předložen kladečský plán, tak lze u nás v závodě připravit i případné bordury, ukončovací profily nebo další teracové prvky = parapety, obklady schodů, soklíkové pásy aj.

Příklady na [www.cidemat.cz](http://www.cidemat.cz)

Pokládka těchto trojúhelníků se provádí do betonového lože nebo na cementové lepidlo. Pro pokládku doporučujeme spáru šířky 3mm. Po zaspárování položené dlažby doporučujeme pro zvýšení efektu plochu jemně přebrousit a naimpregnovat.

Tím zákazník získá absolutně rovnou, zajímavou a exkluzivní podlahu.

## Použití

Teracové trojúhelníky lze použít všude tam, kde je požadavek na přírodní, zajímavou, vysoce odolnou a krásnou podlahu = obchodní jednotky, administrativní plochy, společenské prostory.

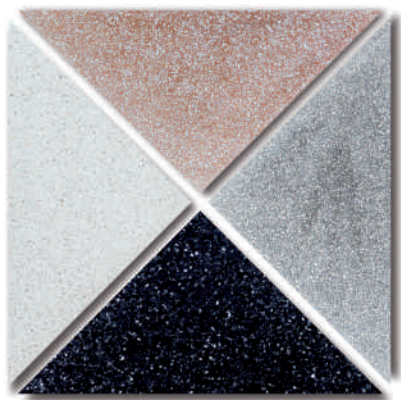
Zvýšení efektu je možné při využití skleněných drtí v požadovaném vzoru nebo využitím frézovaného reliéfu. Některé kombinace viz. přiložené fotografie.

**U vyráběných trojúhelníků jsou hrany s ostrými úhly sraženy z důvodu možného poškození při manipulaci na plochu cca 2 mm. Tím se docílí i rovnoměrná spára v podlaze.**



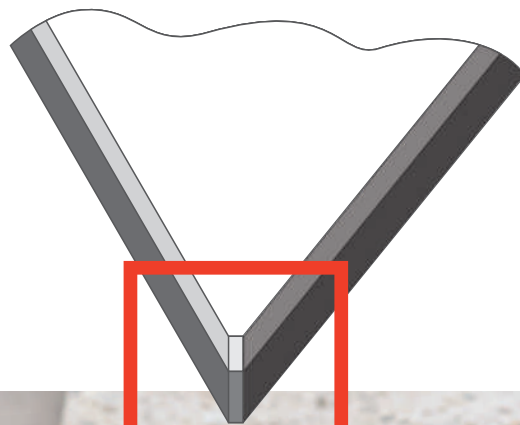
**Odolná dlažba - délka strany 300 mm, 400 mm nebo dle požadavku zákazníka**

**Kresby, vzory teracových dlažeb a prvků, barevnost a jiné rozměry upravíme podle Vašich požadavků.**

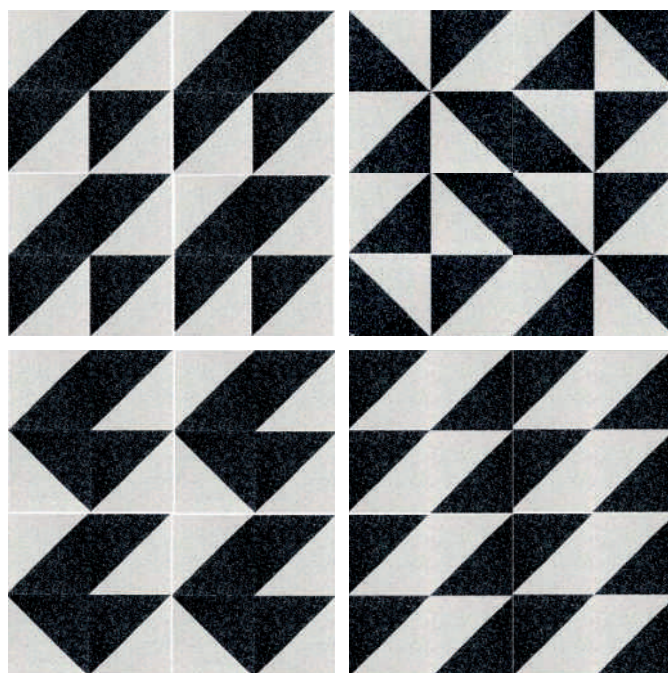


**Komplexní řešení vnitřních prostor: podlahy, schodiště, parapetní desky**

**Neváhejte nás kontaktovat pro více informací**



**Zde jsou jen některé možnosti, které jsme prováděli na základě požadavků odběratelů.**



# ZAHRADNÍ PROGRAM



## TERACOVÉ A BETONOVÉ ZAHRADNÍ KRUHY

### ○ Netradiční řešení Vašich exteriérů

Především pro exteriéry – zahrady, dětská hřiště, veřejné prostranství – pro zajímavé řešení venkovních ploch lze využít teracové nebo betonové zahradní kruhy.

#### Teracový kruh



400 mm  
600 mm



27 mm  
38 mm



8,5 kg  
24 kg

#### Betonový kruh



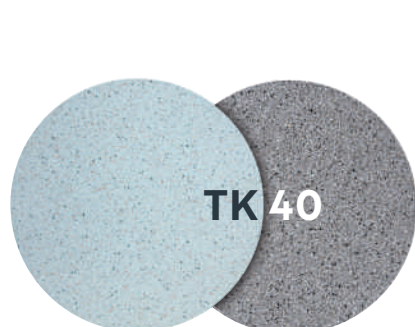
600 mm  
600 mm



40 mm



28 kg



TK 40



TK 60



BK 601



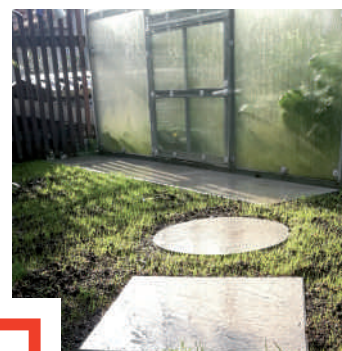
BK 602

## Teracový kruh – nášlap

Teracová kresba je v provedení v šedém nebo bílém cementu – dle nabídky. Povrch teracového kruhu je tryskaný – protiskluzová úprava.

Vyrábí se o průměru **400 mm** a tloušťce **27 mm** nebo **600 mm** a tloušťce **38 mm**.

Kruhovou dlažbu lze rovněž kombinovat s velkoplošnou čtvercovou dlažbou, viz. foto níže. I tuto dlažbu vyrábíme v rozměru **600 x 600 mm** a tloušťce **40 mm** se stejnou povrchovou úpravou.



## Betonový kruh – nášlap

se vyrábí také o průměru **600 mm** a tloušťce **40 mm**. Povrch betonového zahradního kruhu je reliéf – kámen a povrch je tryskaný.

Betonový kruh se vyrábí v šedém provedení **BK 601** a tmavém provedení **BK 602**.

Instalace kruhu je velmi jednoduchá. Kruh se může položit přímo do trávy, do štěrkového lože nebo do polosuchého betonu. Pro položení do trávy – dle průměru a výšky kruhu odstraníme drn, srovnáme plochu a položíme kruh.

## Zahradní betonový schod

Betonový schodový obklad s reliéfem slouží ke stavbě zahradních schodišť, chodníků nebo jako venkovní samostatný nášlap. Tyto schody se vyrábějí s vylisovaným reliéfem, dle požadavků probarvení do hmoty, v široké škále barevného provedení.

**Základní rozměr 1200 x 320 x 50 mm**



KÁMEN



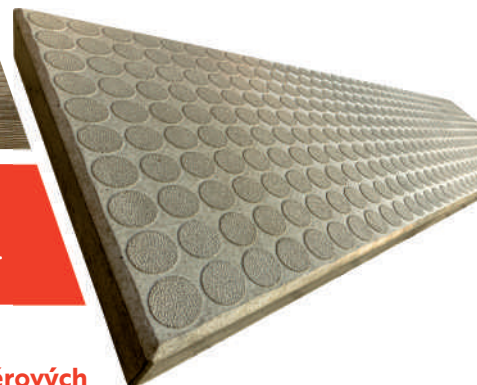
DŘEVO



INDUSTRIÁL



Některé prvky jsou i na našich [www.cidemat.cz](http://www.cidemat.cz) – inspirujte se.



Z teraca a betonu lze vyrábět velkou spoustu zahradního nábytku, či exteriérových prvků. Tyto prvky lze vyrobit dle Vašich náčrtků, výkresů či fotek.

## □ Speciální výrobky

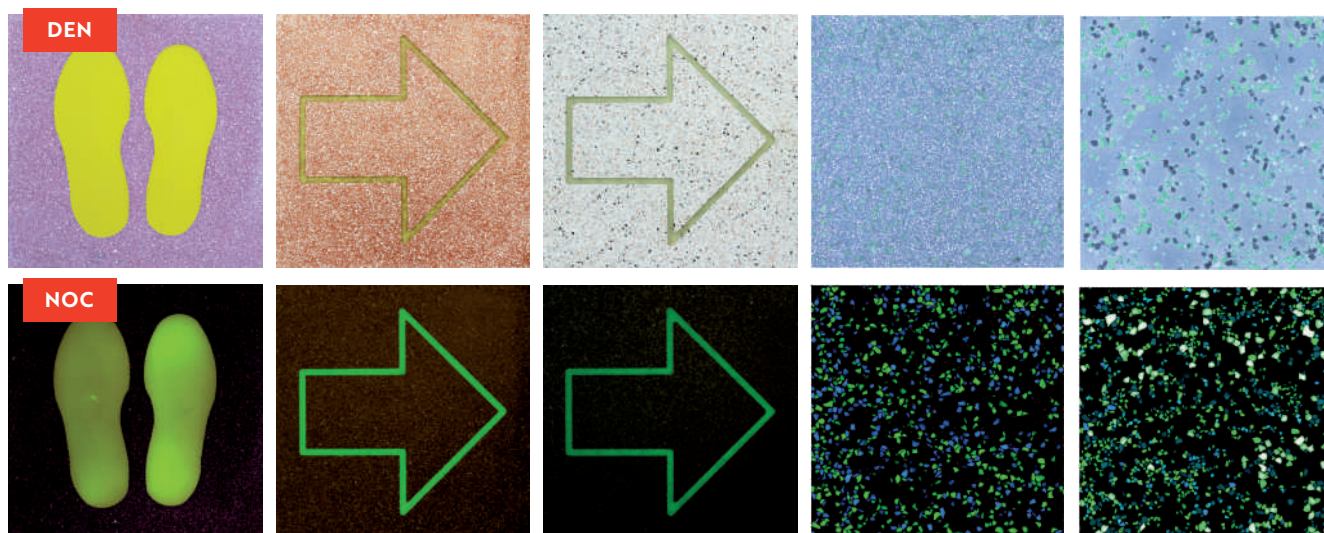
### Loga, ornamenty, popisy

do teracových dlažeb a prvků lze efektivně vytvářet obrazce, loga, popisy nebo ornamenty. Pro vyplnění se používají vysoce odolné epoxidové pryskyřice nebo směsi pryskyřic s teracovou drtí. Tyto pryskyřice lze snadno barvit dle vzorníku RAL, popřípadě je lze provést v luminiscenční úpravě.



### Bezpečnostní prvky

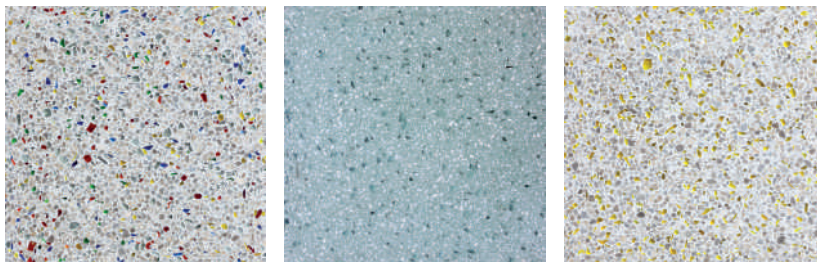
jednou z možností teracové dlažby je do povrchu dlažby (do realizované plochy) umístit různé bezpečnostní prvky (únikové zóny, ohraničení plochy a prostoru). Tyto bezpečnostní prvky lze vyrobit i s luminiscenční úpravou, kdy po zhasnutí světla tyto prvky dále svítí – viz některé příklady. Luminiscenční prvky lze osadit speciální epoxidovou pryskyřicí nebo je vytvořit ze speciálních luminiscenčních drtí.



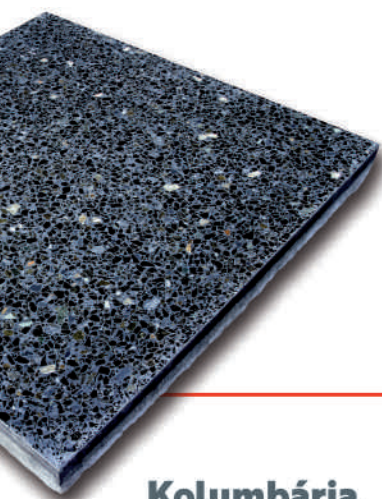
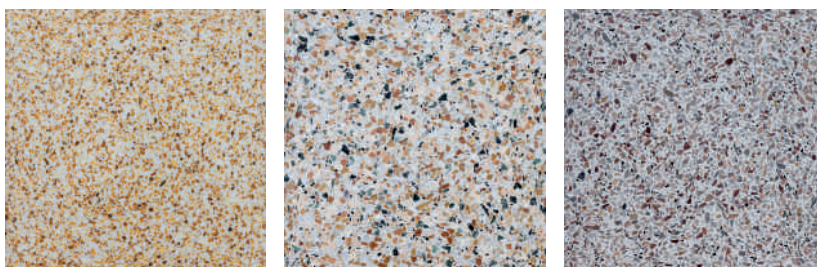
# Speciální teracové vzory

## Netradiční a moderní teracová dlažba

### Teracová dlažba se sklem



### Nové teracové kresby



Kresba teracové dlažby a teracových výrobků může mít obrovskou variabilitu, jak ve složení drtí – barvy, frakce, tvaru, barevnosti podkladu, či dokonce využití netradičních skleněných drtí. Na několika přiložených dlažbách můžete posoudit velké výrobní možnosti, které nám i Vám teracová dlažba nabízí.

**Můžeme vyrobit barevný vzor v kresbě a barvě podle Vašeho přání.**

### Kolumbária, hrobové desky

Kolumbární stěny, hrobové trámy a desky – Jedná se o samostatný segment užití, kdy teracové prvky byly a jsou hodně využívány. V přiložených fotografiích jsou některé příklady našich realizací. Jedná se o zakázkovou výrobu, která je velmi pečlivě projednávána se zákazníkem. Jsme připraveni vždy projednat Vaše zadání a možnosti realizace.



## □ Stručné představení

Společnost Cidemat Hranice, s.r.o. se výrobou teracové a betonové dlažby zabývá od roku 1995, kdy vznikla formou prodeje části podniku z akciové společnosti CEMENT Hranice. Teracová a betonová dlažba se v závodě v Hranicích ale vyrábí již od roku 1992. Od té doby jsme vyrobili a na trh dodali více než šest miliónů metrů čtverečních teracové a betonové dlažby různých barev, kreseb a vzorů. K našim teracovým dlažbám nabízíme široký sortiment různých teracových prvků a netradičních a zajímavých teracových řešení.

### NABÍDKA PRODUKTŮ

V průběhu let se rozšířila nabídka sortimentu společnosti Cidemat o další teracové výrobky jako jsou parapety, schody nebo obklady schodů a v neposlední řadě i o cetrisové výrobky. Vše jsme schopni nabídnout i jako zakázkovou výrobu, dle přání zákazníků (včetně malosérií).

### REFERENCE

Pevnost, houževnatost a odolnost našich dlažeb je dlouhodobě ověřována v řadě hypermarketů, supermarketů, autoservisů, výrobních hal, skladů, garáží a jiných namáhaných prostorech, ale můžete je najít také v luxusních hotelech a historických stavbách. Přesvědčte se sami o vysoké variabilitě teracové dlažby v kresbě, barvě i rozměrech.

### NORMY A CERTIFIKACE

Vždy nám záleželo na maximální možné kvalitě odváděné práce. Naše výrobky splňují všechny parametry příslušných technických norem. Máme zavedený systém řízení jakosti dle ČSN EN ISO 9001:2016.

### PARTNEŘI NA DOPRAVU A POKLÁDKU

Vliv na celkové vnímání kvality našich produktů má i jejich bezpečná a včasná doprava k zákazníkům, stejně jako kvalitní pokládka a následné ošetření v místě instalace. K zajištění těchto služeb jsme schopni doporučit prověřené partnery, z jejichž nabídek si jistě vyberete tu pro vás nejvhodnější.





# cidemat



**CIDEMAT Hranice, s.r.o.**

**Telefon**

+420 / 581 829 366-7

+420 / 602 569 187

+420 / 606 709 423

**Provozovna**

Bělotínská č. 288

753 01 Hranice

**E-mail**

cidemat@cidemat.cz

prodej@cidemat.cz

**GPS souřadnice**

49°33'41.3"N, 17°45'42.2"E

[www.cidemat.cz](http://www.cidemat.cz)

Obchodní rejstřík: Krajský soud v Ostravě oddíl C, vložka 11957. Datum zápisu: 30. března 1994.



## Fakturační údaje

**CIDEMAT Hranice, s.r.o.**

Skalní 1088, P.O.Box 81  
753 01 Hranice

IČ: 496 067 86

DIČ: CZ 496 067 86

## Otevírací doba

**Expedice dlažby**

Pondělí – Pátek  
od 6:00 do 13:30 hodin

**Obchodní oddělení**

Pondělí – Pátek  
od 6:00 do 15:00 hodin

**Naše výrobky splňují požadavky příslušných technických norem a předpisů:**

- Teracové dlažby a teracové prvky dle ČSN EN 13748-1 a ČSN EN 13748-2 (Teracové dlaždice)
- Betonové dlažby dle ČSN EN 1339 (Betonové dlažební desky)
- Protiskluznost dle ČSN 74 4507
- Máme zavedený systém řízení jakosti dle ČSN EN ISO 9001:2016

ISO 9001:2016



**Všechny potřebné certifikáty a prohlášení najdete na stránkách [www.cidemat.cz](http://www.cidemat.cz)**

Realizace a tisk - reklamní studio **GRAPP CZ, s.r.o.**

# cidemat

**ODOLNÉ PODLAHY**

